



## NOTRE CONVICTION

Parce que notre avenir n'a de sens que si notre société en a un également, nous œuvrons pour que notre activité ait du sens dans la société : réduire notre impact environnemental, innover vers des produits et des services plus responsables, favoriser le bien-être des hommes et des femmes, avoir une empreinte sociale positive. C'est en cela qu'EDYCEM s'engage pour un avenir durable.

**EDYCEM S'INSCRIT DANS UNE DÉMARCHÉ DE DÉVELOPPEMENT DURABLE EN DÉPLOYANT LES BONNES PRATIQUES RSE DANS SON ACTIVITÉ ET SON MANAGEMENT.**

- Optimiser l'impact environnemental
- Favoriser une gestion responsable des ressources humaines
- Veiller à une gouvernance exemplaire
- Développer l'engagement responsable et sociétal

# RAPPORT RSE

## Exercice 2020

## EDYCEM, INFINIMENT BÉTON



CHIFFRE D'AFFAIRES<sup>(1)</sup>  
**114,4 M€**

Avec ses 307 collaborateurs<sup>(2)</sup>, EDYCEM affirme un véritable savoir-faire dans la fabrication de béton et de solutions constructives, auprès de tous les acteurs du bâtiment et des travaux publics du Grand Ouest. La branche travaille activement à proposer une offre complète de bétons et de services innovants en réponse aux demandes de ses clients.

Avec 33 centrales à béton dont 26 qui fabriquent des chapes fluides agréées, EDYCEM offre des produits alliant technicité et esthétique.

La marque s'articule autour de deux activités :

- EDYCEM BPE dispose d'un réseau de centrales à béton bénéficiant du marquage NF lui permettant de proposer des solutions béton. L'activité dispose de moyens nécessaires afin de proposer une large gamme de produits innovants comme la gamme de bétons autoplaçants, ONDALISS®, ou encore la gamme de bétons décoratifs, LUMILISS®, développés dans son laboratoire R&D, à destination des professionnels comme des particuliers. Le planning de livraison prévisionnel centralisé par le pôle de commande ainsi que l'importante flotte de camions mise à disposition optimisent la performance du service client d'EDYCEM BPE.

- EDYCEM PPL préfabrique et commercialise des produits en béton pour la maçonnerie (blocs béton, planelles...), l'aménagement extérieur (dalles, pavés...) et la voirie (bordures, bandes de guidage...), sur tout le territoire national. Elle dispose de plusieurs gammes emblématiques telles que le VERTICAL BLOC®, un bloc à bancher calibré ou encore PONCEBLOC® qui sont des blocs isolants.

EDYCEM cultive un esprit d'innovation et de services et ancre sa stratégie autour des bétons innovants, notamment au travers d'une chaire de recherche avec l'école Centrale Nantes. Cette collaboration lui permet de se différencier, de développer de nouveaux produits et d'insuffler une dynamique d'innovation.

<sup>(1)</sup> Chiffre d'affaires 2020 en normes comptables françaises

<sup>(2)</sup> Effectifs inscrits au 31.12.2020



## L'ACTIVITÉ BÉTON : EDYCEM



**EFFECTIFS**  
**307**  
(EFFECTIFS INSCRITS TOTAL  
AU 31.12.2020)



**FEMMES**  
**47**  
SOIT 15,3 %



**HOMMES**  
**260**  
SOIT 84,7 %



**POURCENTAGE  
DE COLLABORATEURS EN CDI :**  
**96,4 %**

### AXE 1 : PROGRÈS SOCIAL

EDYCEM s'engage à développer une politique sociale qui garantit la santé et sécurité de ses équipes, tient compte des besoins de chacun et contribue au bien-être au travail.

Pour atteindre ces objectifs, elle agit sur plusieurs leviers :

- la prévention et la sensibilisation à la santé et sécurité de ses équipes,
- l'accélération de l'attractivité de l'entreprise s'appuyant notamment sur l'intégration d'alternants,
- le renforcement d'un dialogue social de proximité.

### ► SANTÉ ET SÉCURITÉ

#### Accidents du travail et taux de gravité (hors intérim)

	2020	2019
Taux de fréquence des accidents du travail <sup>(1)</sup>	30,74	31,01
Nombre d'accidents du travail	15	13
Taux de gravité des accidents du travail <sup>(2)</sup>	2,98	1,97
Nombre de jours calendaires d'arrêt pour accident du travail	1 456	827

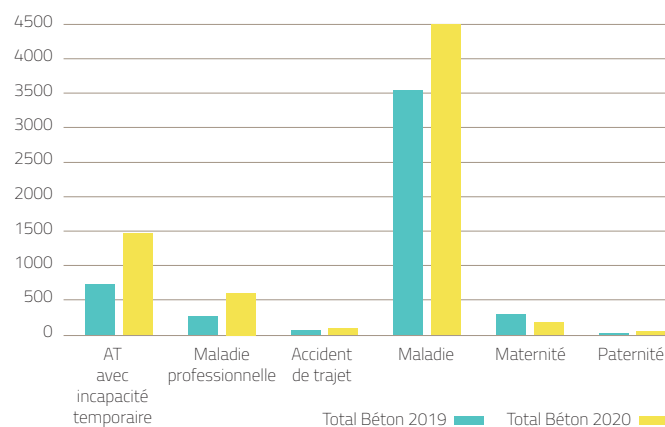
(1) Taux de fréquence =	$\frac{\text{nombre d'accidents du travail avec arrêt}}{\text{nombre d'heures travaillées des effectifs sur l'année de référence}}$	× 1 000 000
-------------------------	---	-------------

(2) Taux de gravité =	$\frac{\text{nombre de jours d'arrêt pour accident de travail}}{\text{nombre d'heures travaillées des effectifs sur l'année de référence}}$	× 1 000
-----------------------	---	---------

#### Absentéisme

	2020	2019
Taux d'absentéisme	6,79 %	6,0 %

#### Répartition de l'absentéisme (en jours)



#### Actions de prévention

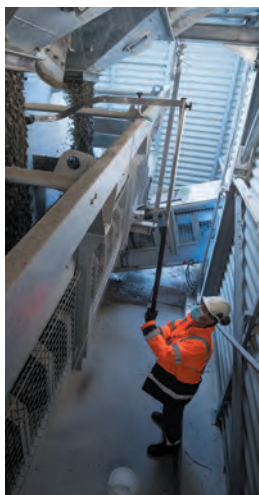
L'objectif prioritaire est de limiter l'exposition aux risques des collaborateurs. En 2020, une démarche de prévention a été mise en place à plusieurs niveaux :

##### Réduction des poussières

Des systèmes d'aspiration ont été installés sur le site d'EDYCEM PPL à Saint-Georges-de-Montaigu. Positionnés à proximité des outils de presse, ils permettent de réduire l'exposition aux poussières générées pendant la production.

##### Ergonomie au travail

Le confort sur les postes de travail est l'une des priorités d'EDYCEM. Lors de la mise en service d'un nouveau véhicule, la disposition du matériel à l'intérieur est désormais étudiée soigneusement afin d'optimiser l'ergonomie et de limiter les risques de TMS (Troubles Musculo-Squelettiques).



EDYCEM a également développé un outil breveté, Écop'Sûr®. Pensé par un des collaborateurs qui a été primé au concours de l'innovation du Groupe, il permet d'améliorer considérablement la sécurité des opérateurs chargés du prélèvement de granulats. Portatif et doté d'un manche télescopique, Écop'Sûr® évite de recourir à une échelle et réduit fortement la charge, permettant à tous de l'utiliser. Cet outil innovant sera déployé dans l'ensemble des centrales EDYCEM en 2021 et sera aussi proposé à d'autres acteurs industriels.

Écop'Sûr®, outil pensé par Christian JAUNÂTRE, technicien de laboratoire

#### Politique d'achats

La charte qualité en vigueur chez EDYCEM depuis 2017 vise à écarter toutes les matières premières pouvant contenir des substances nocives pour la santé. Elle a évolué en 2020 pour intégrer la charte d'achats responsables, qui sera applicable en 2021, l'occasion de rappeler leurs engagements à l'ensemble des fournisseurs. Ceux-ci doivent ainsi proposer des alternatives en cas d'une évolution de la législation ou des connaissances scientifiques sur l'un des composants qu'ils utilisent.

#### Sensibilisation à la sécurité

Un alternant en QSE (Qualité, Sécurité, Environnement) a rejoint l'équipe RH en septembre 2020 pour mettre à jour tous les documents uniques d'évaluation des risques professionnels et sensibiliser à nouveau les collaborateurs sur la sécurité.

Par ailleurs, une alternante en animation digitale a accompagné l'ensemble des collaborateurs, ainsi que tout nouvel arrivant, notamment à l'utilisation de l'application EDY'GAME, un serious game permettant de sensibiliser à la sécurité au travail.

La branche Béton a également renforcé ses procédures de sécurité qui seront communiquées en 2021, rappelant le port systématique des équipements de protection individuelle nécessaires : chaussures, baudriers, gants, casques, lunettes, etc.

#### Aménagement des espaces de travail

Le laboratoire de R&D a fait l'objet d'un travail d'optimisation des flux et de l'ergonomie au travail. Cela s'est traduit en particulier par la recherche de matériel permettant de réduire et alléger les manipulations.

Du côté de la centrale de Carbon-Blanc, construite en 2020, une solution de bloc-tiroir a été installée en avril au niveau des trémies de stockage afin de faciliter les prélèvements de granulats.

#### CONTEXTE SANITAIRE

Le redémarrage de l'activité s'est déroulé en deux temps afin de préparer la mise en sécurité des sites, avec la fermeture des locaux partagés et la mise en place de balisage au sol.

Alors que la production s'était arrêtée le 17 mars, elle a pu reprendre dès le 25 mars sous la forme de volontariat, après avoir basculé les services supports en télétravail et mis en place des protocoles adaptés.

Lors de chaque moment de reprise de l'activité, les collaborateurs ont été informés des consignes sanitaires et les responsables étaient présents quotidiennement sur les sites afin de s'assurer qu'elles soient suivies. Des affiches ont été posées et des kits individuels ont été distribués, comprenant fiche de poste, rappel des normes, stylos individuels, masques, gels et produits désinfectants, etc.

L'organisation de la production a été revue afin d'augmenter les plages de présence permettant des prises de poste décalées.

EDYCEM s'est également mobilisé pour garantir la sécurité des parties prenantes, avec la mise en place de protocoles pour ses clients, fournisseurs et prestataires.

#### ► EMPLOI ET COMPÉTENCES

EDYCEM cultive une politique de ressources humaines conjuguant à la fois l'attractivité et la fidélisation avec la volonté de développer les compétences de ses collaborateurs et d'en attirer de nouveaux.

#### Effectifs inscrits par type de contrat

Effectifs inscrits au 31 décembre	2020	2019
Effectifs inscrits sur le périmètre	307	273
Répartition CDD/ALTERNANCE/CDI		
CDD	5	6
ALTERNANCE	6	4
CDI	296	263
Départs	2020	2019
Nombre de départs <sup>(1)</sup>	27	22
Répartition des départs		
Retraite	6	3
Rupture conventionnelle	7	6
Démission	9	8
Cession de site/société	-	1
Licenciement économique	-	-
Licenciement autre	4	4
Décès	1	-
Turn-over		
Nombre de départs n /effectif inscrit n-1	9,89 %	9,3%

(1) Les départs suite à la fin de période d'essai ne sont pas comptabilisés

## Recrutements d'alternants

Il n'y a pas eu de création de poste en 2020, mais la branche Béton a recruté six alternants afin de renforcer différents services de l'entreprise :

- RH (sécurité),
- communication digitale,
- technicien de laboratoire,
- commerce,
- maintenance industrielle.

Recrutements	2020	2019
Nombre d'embauches (CDD/CDI)	76	31
Nombre d'embauches en CDI	61	22
Taux d'embauche en CDI	80,26 %	71 %
Nombre d'embauches en CDD	15	9
Taux d'embauche en CDD	19,74 %	29 %
Taux d'embauche en CDI et CDD des ≤ à 30 ans	7,89 %	42 %
Taux d'embauche en CDI et CDD des > à 50 ans	30,26 %	16 %

Cette nette hausse d'embauches est due à l'acquisition de 6 nouvelles centrales à béton durant l'année 2020.

## Renforcement de la marque employeur

EDYCEM a poursuivi le déploiement de sa présence sur les réseaux sociaux, en communiquant notamment sur le recrutement pour des postes clés de l'entreprise comme les centraliers et techniciens de laboratoire, et sur les projets de l'entreprise.

Il a par ailleurs été identifié la nécessité de mieux communiquer sur les actions et avantages que l'entreprise propose à ses collaborateurs, à commencer par la promotion des offres du CSE. Une enquête sera réalisée sur ce thème en 2021 dans le cadre des questionnaires trimestriels « EDYCEM & MOI ».

## Des formations pour les centraliers et les clients

Les équipes de centraliers ont suivi des formations sur la production et les spécificités des produits EDYCEM. Les clients vont quant à eux bénéficier de formations sur leur mise en œuvre dans l'objectif de réduire le risque de litiges en 2021.

### CONTEXTE SANITAIRE

La crise sanitaire a nécessité de développer le télétravail, mais aussi d'accompagner cette évolution. Via l'outil de visioconférence Teams, l'alternante en charge de l'animation digitale a ainsi formé 42 collaborateurs aux outils de travail à distance. EDYCEM a aussi adapté ses outils afin de permettre le télétravail et a mis à disposition des collaborateurs du matériel tels que des ordinateurs portables.

## ► DIALOGUE SOCIAL

EDYCEM s'engage à favoriser les échanges et le dialogue social au quotidien par un management de proximité. Elle propose aux collaborateurs différents dispositifs d'expression et de communication tels que les réunions CSE, les enquêtes « EDYCEM & MOI » et le réseau collaboratif interne « BONJOUR », ainsi qu'une communauté propre à EDYCEM sur Yammer « EDYCEM LIFE ».

## Renforcement de l'égalité femmes-hommes

Les entreprises françaises de plus de 250 salariés ont désormais l'obligation de publier leur performance en matière de parité salariale. Pour EDYCEM, les indicateurs calculables représentent moins de 75 points, l'index ne peut donc être calculé. Cependant, une plus grande vigilance a été apportée sur le respect de l'égalité femmes-hommes.

## Des réunions de proximité en complément du CSE

En complément du CSE centralisé, la branche Béton a poursuivi en 2020 l'organisation des réunions de proximité sur ses sites. Ces rencontres permettent de bénéficier d'une meilleure cartographie du climat social dans l'entreprise. Au total, 21 réunions ont eu lieu en 2020.

## Trois enquêtes EDYCEM & MOI

Afin de favoriser les échanges avec ses équipes situées sur le Grand Ouest, EDYCEM a lancé depuis 2019 ses enquêtes « EDYCEM & MOI ». Ces questionnaires sont envoyés trimestriellement et ont abordé en 2020 différents thèmes clés pour l'entreprise tels que le télétravail, la revalorisation des déchets et le RGPD (Règlement Général sur la Protection des Données). Pour chaque campagne, EDYCEM a pu constater une participation active de ses collaborateurs avec plus de 35 % de répondants.

## Un réseau social d'entreprise précieux

EDYCEM dispose d'un outil interne collaboratif hébergeant la communauté « EDYCEM LIFE ».

Ce dispositif permet à la fois de partager des informations, participer à des questionnaires et mesurer ses connaissances sur le métier « Béton ». Il a confirmé son importance tout au long de 2020 car il a permis à l'ensemble des équipes disposant d'une connexion professionnelle de partager des informations chantiers, des événements mais aussi des dispositifs mis en place en matière de sécurité sanitaire sur les différents sites.

### CONTEXTE SANITAIRE

La crise sanitaire et les confinements ont évidemment nécessité beaucoup de dialogue interne. La priorité d'EDYCEM a naturellement été de renforcer la proximité avec ses collaborateurs. De nombreux échanges ont notamment été organisés sur la question du chômage partiel afin que la situation soit bien comprise par tous.

La mobilisation et la solidarité ont été exceptionnelles. En effet, 79 % des collaborateurs ont manifesté leur préférence pour une reprise rapide avec des mesures sanitaires renforcées, dont 96 % dans l'activité béton préfabriqué industriel. La grande majorité des collaborateurs ne souhaitant pas reprendre l'activité a invoqué des raisons légitimes (personnes à risques, garde d'enfants) et a pu bénéficier du chômage partiel.

## AXE 2 : OFFRE RESPONSABLE

EDYCEM attache une importance particulière à la maîtrise de l'impact de ses activités sur l'environnement. Ses initiatives et innovations visent principalement à l'optimisation de ses matières premières, à la gestion responsable de ses déchets ainsi qu'à la réduction des émissions de gaz à effet de serre.

### ► INDUSTRIE PROPRE

#### Gestion des déchets

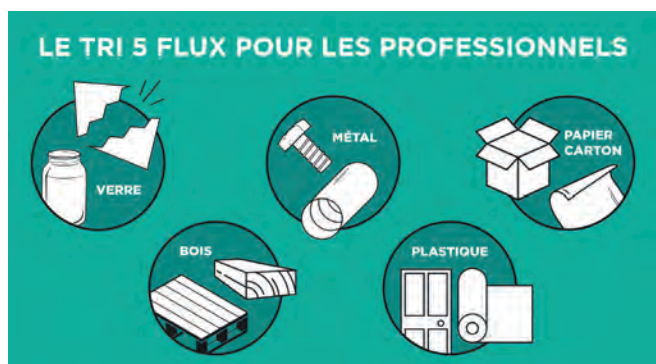
Tonnage des déchets produits annuellement (ICPE)	DND	DD	Déchets inertes
EDYCEM BPE	612,03	1	50 479
EDYCEM BPI	150,02	2	1425
<b>Total</b>	<b>762,05</b>	<b>3</b>	<b>51 904</b>

#### Préserver la ressource en eau

La limitation de la consommation d'eau est devenue l'un des principaux axes d'amélioration d'EDYCEM. En 2020, des boutons poussoirs ont ainsi été installés pour optimiser le remplissage des camions-toupies sur le site pilote de Carbon-Blanc. La branche Béton travaille également à l'identification d'indicateurs permettant de mesurer les économies réalisées et une enquête « EDYCEM & MOI » sur la consommation d'eau va être menée en 2021.

#### Consommation d'eau

Consommation d'eau en L/m³	2020	2019
Consommation d'eau en production « eau du puits » (en L/m³)	13,58	12,47
Consommation d'eau en production « eau du réseau » (en L/m³)	17,94	19,90
Consommation d'eau en production « eau décantée » (en L/m³)	85,70	83,43
Consommation d'eau en production « eau chargée » (en L/m³)	12,70	16,15



#### Tri sélectif : un projet pilote exemplaire

Un projet majeur a été mené en 2020 sur le tri sélectif. Afin de permettre la revalorisation des déchets générés dans les centrales, un système de tri des 5 flux de déchets (verre, bois, métal, plastique et papier/carton) a été déployé sur le site d'EDYCEM PPL. Cette initiative servira de pilote pour les autres sites dans lesquels le tri sélectif sera mis en place en 2021.

#### Limiter les déchets à la source...

EDYCEM mène un travail de fond avec ses fournisseurs afin qu'ils proposent des produits propres et qui limitent le volume de déchets générés par leur utilisation. Ils sont notamment incités à développer des contenants réutilisables.

#### ... et favoriser le réemploi

10 000 tonnes de rebuts de béton ont été concassées chez EDYCEM PPL en 2020. Ces matières auparavant jetées sont réinjectées dans la production avec une proportion de 10 % de granulats recyclés.

#### Développement de bétons bas carbone

EDYCEM accélère sur la voie de la construction durable par la promotion de bétons moins émissifs en carbone. Le récent partenariat avec Hoffmann Green Cement Technologies illustre cette démarche. Cette collaboration vise à développer la formulation d'un béton EDYCEM utilisant un ciment bas carbone Hoffmann.

Elle constitue une approche concrète afin de concevoir de nouveaux produits visant à lutter contre les changements climatiques et se conformer aux ambitions de la future réglementation environnementale (RE2020).

#### Investissement dans des véhicules plus propres

L'acquisition d'un nouveau véhicule électrique a été programmée pour le site de Bordeaux en 2021. Un camion double motorisation diesel et gaz a été testé en Vendée en novembre 2020 et les retours d'expérience sont très positifs. En raison de la crise sanitaire, le déploiement de cette solution sera étudié courant 2021.

### ► EMPREINTE CARBONE

La progression des émissions de gaz à effet de serre s'explique par le développement de l'activité avec notamment l'intégration de 6 nouvelles centrales à béton sur 2020. L'entreprise travaille à mieux maîtriser ses impacts sur l'environnement avec notamment la modernisation de ses centrales à béton, des outils de production et l'investissement dans des véhicules plus propres.

Impact carbone - Scopes 1 & 2 En tonnes eq CO <sub>2</sub>	2020	2019
Béton	6 239,21	5 003,02

Répartition impact carbone - Scopes 1 & 2	2020	2019
CARBURANT (essence/gazole)	87,58 %	87,53 %
ÉLECTRICITÉ	4,21 %	5,12 %
GAZ (Chauffage et Bouteille)	0,36 %	0,43 %
GNR	7,85 %	6,92 %

### CONTEXTE SANITAIRE

La crise sanitaire a confirmé le modèle d'EDYCEM. En effet, le choix de privilégier la proximité pour l'achat des matières premières a permis à la branche Béton de ne connaître aucun problème d'approvisionnement. Le contexte sanitaire a accéléré le développement d'EDYCEM Connect, une plateforme innovante de dématérialisation des bons de livraison.

## AXE 3 : ÉTHIQUE ET TRANSPARENCE

EDYCEM s'engage à sensibiliser l'ensemble des équipes aux enjeux d'éthique et de cybersécurité à travers divers dispositifs.

### Une sensibilisation sur la corruption

Plus de la moitié des collaborateurs a suivi en 2020 une sensibilisation anti-corruption et plusieurs actions ont été programmées pour 2021 : distribution d'un kit d'accueil spécial anti-corruption auprès des nouveaux arrivants, encadrement et mise en place de procédures plus strictes pour les achats internes comme externes.

### Des chartes sur la cybersécurité

La branche Béton a élaboré des chartes sur la cybersécurité qui seront déployées en 2021. Au nombre de trois, elles sont destinées aux collaborateurs du service informatique, aux autres salariés, et aux prestataires. Ces chartes reprennent les fondements de la politique de sécurité informatique de l'activité et soulignent plus particulièrement les éléments ayant traités à la cybersécurité.

### Une vigilance accrue sur le traitement des données

En 2020, EDYCEM a décidé d'associer plus étroitement le service informatique à tous les projets comprenant une dimension numérique. Désormais, il est obligatoire de remplir un questionnaire permettant de jauger la sensibilité d'un projet sur le plan du traitement des données. Le mode opératoire pour le recueil et le stockage des consentements va également être repensé en 2021.

## AXE 4 : DIALOGUE AVEC LES PARTIES PRENANTES EXTERNES

EDYCEM veille à maintenir un dialogue soutenu avec l'ensemble de ses parties prenantes. En 2020, l'entreprise a renforcé ses démarches et services en direction de ses clients et ses fournisseurs. L'entreprise très fortement attachée à son territoire a poursuivi sa politique de soutien aux associations locales.

## ► RELATIONS AVEC LES CLIENTS



### Deux applications métiers innovantes pour accompagner les professionnels du bâtiment

#### EDYBet.Only

Lauréat au Trophée du Négoce en 2020, l'application digitale EDYBet.Only permet de vérifier la qualité des parements de manière totalement objective. Cette solution est le fruit d'un travail commun avec les étudiants de l'école Centrale Nantes et d'une entreprise du territoire spécialisée dans le traitement de l'image. Cet outil est un vrai plus pour renforcer la transparence dans la relation client, mais aussi un moyen de valoriser la qualité des produits.

#### EDY'Home

Développée en 2020 et lancée en 2021, EDY'Home est une application de réalité augmentée qui permet de simuler un projet de béton décoratif. Elle est conçue pour faciliter l'accès aux particuliers à projet tout comme aux professionnels (paysagistes, constructeurs de maisons...) à un outil de simulation pour embellir sa terrasse, son jardin, etc. Sur la base d'une photo prise depuis la solution, l'application propose de placer virtuellement des solutions esthétiques en béton sur l'image. Elle permet ainsi de visualiser de manière réaliste l'effet obtenu en 3D.

## ► RELATIONS AVEC LES FOURNISSEURS

### Une politique d'achats responsables et transparente

En 2021, la charte qualité fournisseurs d'EDYCEM intègrera une charte d'achats responsables.

Cette charte réaffirme les grands principes d'achats responsables et reprend les points clés suivants :

- l'équité financière vis-à-vis des fournisseurs,
- l'achat local en privilégiant la proximité territoriale,
- la prise en compte de la problématique environnementale,
- l'éthique et la transparence.

### CONTEXTE SANITAIRE

Le service qualité ne pouvant plus assurer le suivi hebdomadaire des sites de production BPE, l'apposition du sigle NF des bétons a été retirée temporairement à partir du 17 mars 2020 et ce jusqu'au 17 juin 2020. Cette décision a été prise en accord avec l'AFNOR.

## ► UN SOUTIEN AUX ASSOCIATIONS

### Une tombola pour l'association Martial Caillaud

Portée par le Groupe, l'association Martial Caillaud initie depuis plus de 20 ans des projets en faveur de l'éducation et d'aide à la construction dans des pays défavorisés. Suite à une enquête menée auprès des collaborateurs d'EDYCEM, une « Tombola de Noël » a été organisée en fin d'année 2020 afin de récolter des fonds pour l'association.

### Une course à pied pour la lutte contre le cancer du sein

Comme chaque année, EDYCEM a soutenu le 8 octobre 2020 toutes les collaboratrices souhaitant s'engager en faveur de la Ligue contre le cancer en finançant leur inscription à « La Joséphine », course à pied solidaire 100 % féminine. Malgré la période sanitaire, le nombre de participantes a augmenté cette année : au total, 18 collaboratrices se sont mobilisées.

### Maintien des aides aux associations locales

La branche Béton a continué de soutenir en 2020 plusieurs associations locales, en particulier des clubs sportifs :

- Stade Rochelais (rugby),
- RVBC (basket),
- Rando Raid 85 (cyclisme).

Ce soutien illustre l'esprit d'équipe et la cohésion de l'entreprise, permettant d'entretenir un lien de proximité avec les écosystèmes des différents territoires sur lesquels l'entreprise est implantée.

### CONTEXTE SANITAIRE

EDYCEM a été à l'écoute de ses partenaires, malgré l'annulation de certains événements en raison de la crise sanitaire en 2020 (intervention dans des lycées, conférences etc.).



# LES 4 PILIERS RSE D'EDYCEM



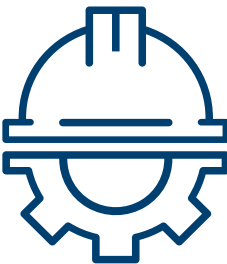
## INNOVER VERS UNE OFFRE RESPONSABLE

EDYCEM attache une importance particulière à limiter les impacts environnementaux de notre société mais aussi ceux des sociétés dans lesquelles nous investissons, par la sensibilisation à la gestion appropriée des tri-sélectifs, l'utilisation responsable des ressources naturelles et la mise disposition d'analyse de cycle de vie de nos produits.



## FAVORISER L'ÉPANOUISSEMENT & LE DÉVELOPPEMENT DES COMPÉTENCES

Les femmes et les hommes qui composent une entreprise sont pour EDYCEM l'un des principaux facteurs clés de succès. Une politique sociale qui tient compte des besoins de chacun et qui contribue à leur bien-être au travail accroît la performance de l'entreprise.



## CULTIVER L'ÉTHIQUE DES AFFAIRES

EDYCEM s'engage à installer et pérenniser les meilleures pratiques de gouvernance, notamment celles d'indépendance, de transparence, de contrôle des conflits d'intérêts et d'éthique au sein de sa structure et dans les sociétés de son portefeuille.



## SOUTENIR SOCIALEMENT & LOCALEMENT

EDYCEM s'engage et favorise l'engagement sociétal des entreprises qu'elle accompagne. EDYCEM soutient des associations humanitaires et sportives par un engagement financier, un mécénat de compétences ou toute autre forme qui puisse valoriser l'action responsable.

### À propos d'EDYCEM

Avec 33 centrales à Béton Prêt à l'Emploi bénéficiant du marquage NF (depuis le 01/03/2020) et une usine de préfabrication industrielle, EDYCEM offre des produits alliant technicité et esthétique, et couvre un territoire qui s'étend du Sud Finistère au bassin d'Arcachon. L'entreprise affirme son attachement historique au béton par son expertise et ses valeurs fondatrices que sont la culture de l'innovation, la proximité, le service client et l'esprit d'équipe.

EDYCEM est la branche béton du Groupe HERIGE.

[www.edycem.fr](http://www.edycem.fr)

### Contact RSE EDYCEM

Estelle BREILLAT

[ebreillat@edycem.fr](mailto:ebreillat@edycem.fr)