



INFORMATION PRESSE JUILLET 2022

**EDYCEM BPE POURSUIT LA MODERNISATION
DE SES CENTRALES À BÉTON :**

LUMIÈRE SUR LA CENTRALE DE CHALLANS (85)



Crédit photo : Charles Marion

Après les centrales de Saintes, La Rochelle et Carbon Blanc, c'est au tour du site de Challans de faire peau neuve ! Une reconstruction et une modernisation qui s'inscrivent dans la lignée de la feuille de route fixée par Olivier Collin, Directeur Général EDYCEM : augmentation des capacités de production pour répondre aux besoins du marché, et notamment élargir l'offre de bétons techniques, décoratifs, bas carbone et recyclés, réduction de l'impact environnemental, optimisation des services mis à la disposition des clients, préservation du confort de vie au travail des collaborateurs.

S'étendant sur une surface de 9 980 m² et réunissant 18 collaborateurs (Production, Commerce, Logistique, Maintenance, Administratif), la centrale de Challans a ainsi été intégralement reconstruite sur le site de l'ancienne. Elle couvre aujourd'hui la fabrication de l'intégralité de la gamme Kalkiss® (Kalkiss®, Kalkiss SP Evolution® et Kalkiss Premium®), des bétons autoplaçants et autonivelants, ainsi que la gamme Lumiliss® d'aménagements décoratifs et drainants. Elle devient **la première à proposer la palette complète des bétons bas carbone Vitaliss® (A+, A, B, C)** qu'EDYCEM BPE ambitionne d'élever au rang de béton standard de demain. Grâce à **l'installation d'un sixième silo, elle augmente de 20% la capacité de production (80 à 100 tonnes par silo).**

OBJECTIF DÉVELOPPEMENT !

Le site se dote également d'autres nouveaux équipements afin de répondre à la croissance de la demande et à la hauteur des objectifs. Un **nouveau malaxeur de 2,5 m³ avec double sortie** a été installé, afin d'augmenter la **rapidité de chargement des camions** qui peut désormais s'exécuter en simultané avec un résultat de 60 m³/heure.



Crédit photo : Charles Marion



Crédit photo : Charles Marion

En vue de développer également les bétons à base de granulats recyclés et décoratifs, EDYCEM BPE **double la capacité de stockage avec une vingtaine de cases au sol d'une contenance de 90 tonnes chacune, dont une destinée exclusivement aux granulats recyclés.**

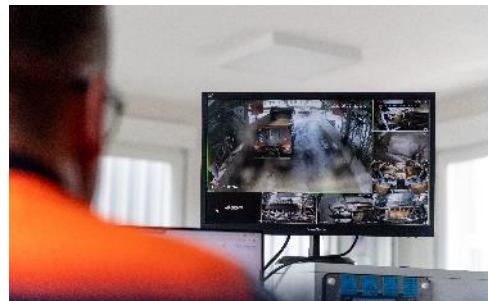
PRÉSERVER LES RESSOURCES NATURELLES

L'installation a été pensée pour favoriser l'emploi de matières premières recyclées. **L'utilisation de granulats alternatifs est systématiquement privilégiée** au travers de l'emploi de granulats de carrière. La centrale est capable de **produire des bétons comportant des granulats issus du recyclage et de la revalorisation des retours béton et de déblais de la déconstruction.** Des boutons poussoirs ont été mis en place pour **réduire l'utilisation d'eau** de lavage des toupies et éviter le gaspillage. Les eaux de process sont réutilisées dans la production des bétons.

OPTIMISER LE CONFORT DES ÉQUIPES

EDYCEM place au cœur de ses priorités la qualité de vie au travail de ses collaborateurs/trices. Sur le site de production, **l'incorporation des colorants et des fibres s'effectue désormais au niveau du poste de commande**, facilitant la manipulation et optimisant la production.

Des **brumisateurs** ont été installés afin de réduire les nuages de poussières. Les locaux ont également été repensés avec un accueil plus spacieux et un réfectoire agréable (offrant un espace mieux aménagé) pour prendre des pauses ressourçantes.



Crédit photos : Charles Marion

EDYCEM BPE

Forte de 36 centrales à béton bénéficiant majoritairement du droit d'usage de la marque NF BPE ainsi que d'une plateforme regroupant du négoce de granulats, du traitement d'inerte et une installation de lavage de granulats., basées dans l'Ouest de la France, EDYCEM BPE se positionne comme un véritable acteur de proximité. L'activité dispose des moyens nécessaires lui permettant de proposer des produits innovants développés dans son laboratoire R&D pour les professionnels, comme les particuliers.

www.edycem-bpe.fr

VISUELS DISPONIBLES SUR SIMPLE DEMANDE AU SERVICE DE PRESSE :

Communication GROUPE HERIGE

CAROLINE LUTINIER

www.groupe-herige.fr

CABINET VERLEY

DJAMÉLA BOUABDALLAH et EMILIE SAINT-PIERRE

djamela@cabinet-verley.com - emilie@cabinet-verley.com

www.cabinet-verley.com